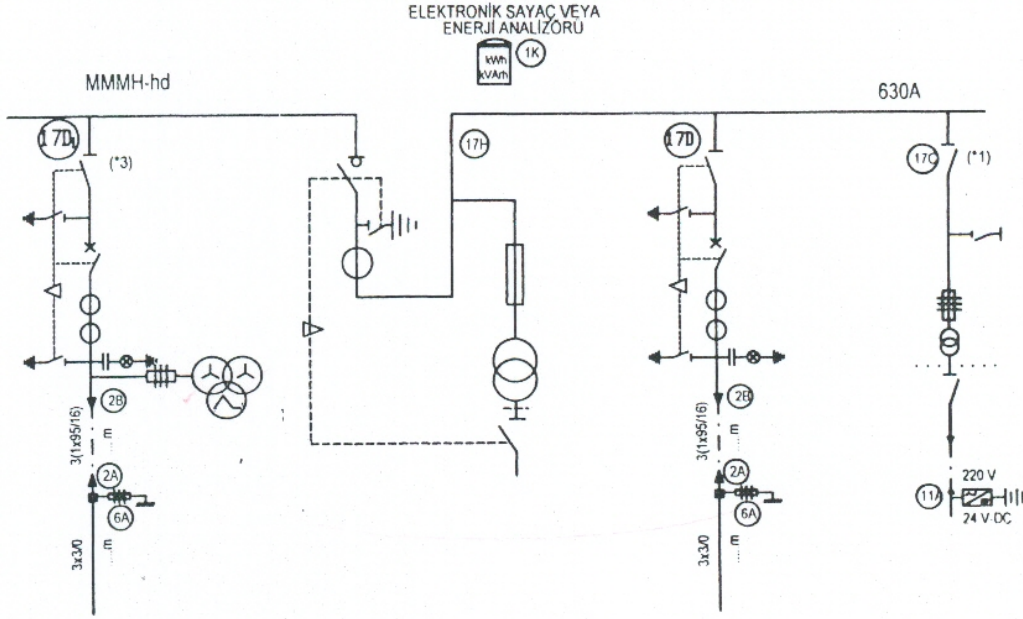


## OTOPRODUKTÖRLER İÇİN ÖRNEK PRİMER MALZEME LİSTESİ



NO	ADI	KARAKTERİSTİKLER	YENİ	İLERDE	MEVCUT
1K	Elektronik sayaç veya enerji analizörü	X/5A	1		
2B	Büzüşmeli tip dahili kablo başlığı	36 kV 1x95/16mm <sup>2</sup>	6		
2A	Büzüşmeli tip harici kablo başlığı	36 kV 1x95/16mm <sup>2</sup>	6		
6A	Parafudr	36 kV, 10kA Metal Oksit	6		
11A	Akü-Redresör	BAR24 - 24V	1		
17C	Gerilim trafo hücresi (*1)	36 kV; 630 A; 16 kA 30-36/0,1/0,2 kV 60+800 VA Sn:1	1		
17D	Kesicili giriş-çıkış hücresi	36 kV; 630 A; 16 kA AT:300/5-5A; Sn:1-3; 15+15VA; lth:16kA;n>10 ve n<5 Amp:300/5A Röle:3 AA+1 Toprak röle	1		
17D <sub>1</sub>	Kesicili üretim santrali (otoproduktör) giriş fideri	36 kV; 630 A; 16 kA AT:150/5-5A; 10+10VA; 16kA; n>10 ve n<5 0,2 sFS 5+5P10 GT:36kV; (36/√3)/(0,1/√3)/(0,1/√3)kV (*2) 10+10VA; Sn:0,5+3P Sigorta:36kV, 2A dahili tip Röle:ANSI67, ANSI67A, ANSI81, ANSI27, ANSI59 (*3)	1		
17H	Akım ve Gerilim Ölçü Hücresi	36 kV; 630 A; 16 kA AT:100-200/5A; Sn:0,5; 15VA; lth:16kA; n<5 GT:30-36kV/√3/0,1kV/√3; 60VA; Sn:1 Amp:50/5A	1		

(\*1) İç ihtiyaç için kullanılmış olup, iç ihtiyaç / dağıtım trafosu olması durumunda "gerilim trafosu hücresi" yerine "trafo koruma hücresi" kullanılacaktır.

(\*2) TEDAS Dağıtım Tesislerine Bağlanacak Üretim Santralleri İçin Fider Kriterleri' ne göre; yönlü aşırı akım + toprak rölesinin gerilim trafosu açık üçgen sargısından beslenmemesi durumunda, gerilim trafosunda açık üçgen sargısına gerek olmayacaktır.

(\*3) TEDAS Dağıtım Tesislerine Bağlanacak Üretim Santralleri İçin Fider Kriterleri' ne göre; üretim santralının dağıtım sistemine bağlanan fiderindeki röle:

- ANSI 67 : Yönlü aşırı akım rölesi
- ANSI 67 A : Yönlü toprak aşırı akım rölesi
- ANSI 81 : Düşük ve yüksek frekans rölesi
- ANSI 27 : Düşük gerilim rölesi
- ANSI 59 : Aşırı gerilim rölesi